

# MONTHLY MEMBERSHIP PROGRESS REPORT

LIEU QUEBEC

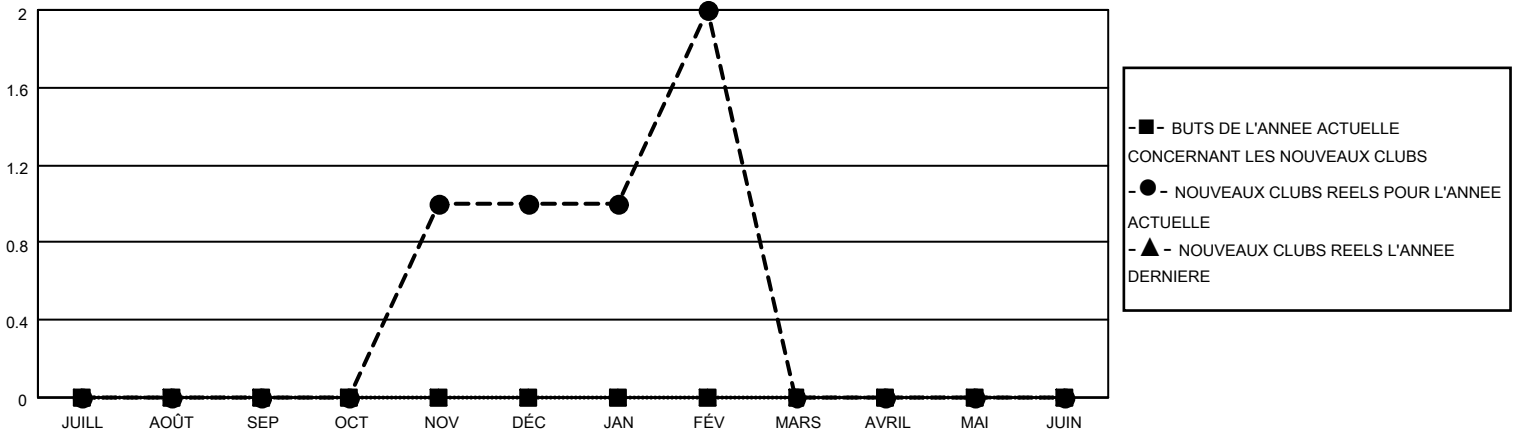
District U 1

Results as of: 2/28/2023

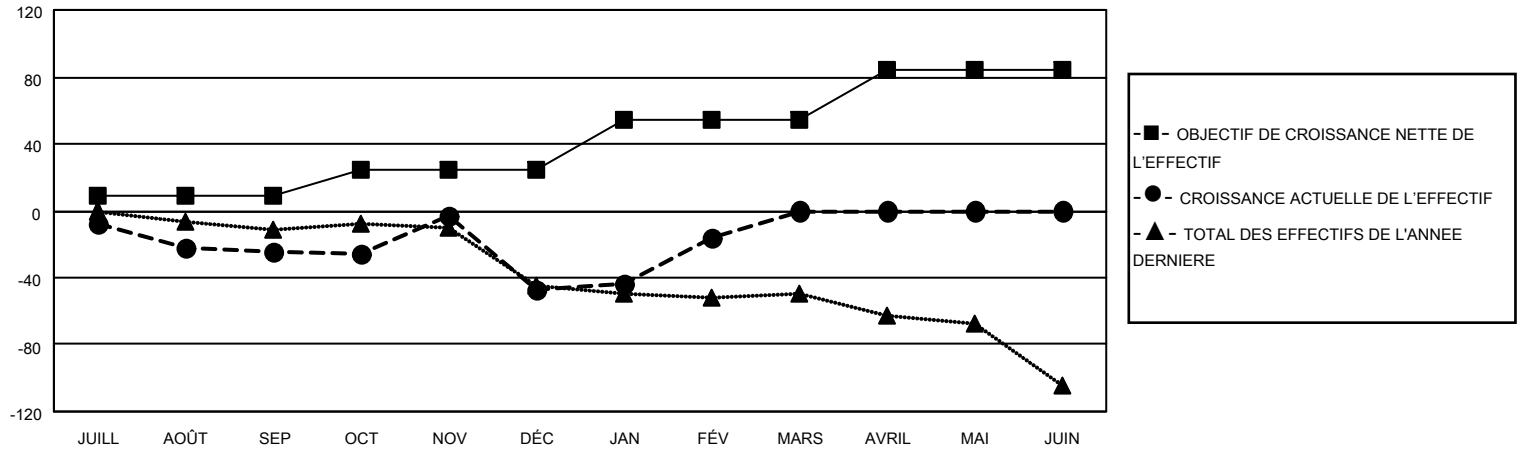
Clubs			
RESULTATS POUR 2022-2023			
TRIMESTRE	BUT CONCERNANT LES NOUVEAUX CLUBS	NOUVEAUX CLUBS	CLUBS ANNULÉS
JUILL/AOÛT/SEP	0	0	0
OCT/NOV/DÉC	0	1	2
JAN/FÉV/MARS	0	1	1
AVRIL/MAI/JUIN	0	0	0

Membres			
RESULTATS POUR 2022-2023			
TRIMESTRE	OBJECTIF DE CROISSANCE NETTE DE L'EFFECTIF	CROISSANCE ACTUELLE DE L'EFFECTIF	TOTAL DES MEMBRES RADIES (y compris les transferts)
JUILL/AOÛT/SEP	9	4	26
OCT/NOV/DÉC	15	46	69
JAN/FÉV/MARS	30	46	15
AVRIL/MAI/JUIN	30	0	0

BUTS ET NOUVEAUX CLUBS REELS - CUMULATIF



BUTS ET MEMBRES REELS - CUMULATIF



CLUBS RADIES: 3

20 CLUBS OF 48 ONT AJOUTE 1 OU PLUSIEURS NOUVEAUX MEMBRES

DISTRIBUTION PAR SEXE

MEMBRES RADIES

DECEDE	8
CLUB ANNULE	13
AUTRE	89
<b>TOTAL</b>	<b>110</b>

HOMME	656 (66.06%)
FEMME	337 (33.94%)
NON BINARY	0 (0.00%)
PREFER NOT TO ANSWER	0 (0.00%)

[CLIQUEZ ICI POUR LES INFORMATIONS CUMULATIVES SUR LES EFFECTIFS](#)

NOMBRE TOTAL DE MEMBRES D'UNITÉS FAMILIALES	158
MEMBRES DE FAMILLE QUI RÈGLENT LA MOITIÉ DES COTISATIONS	85